

すてきなお店紹介

株式会社 タツミ 水産部



南あわじの近海で育まれた海の恵み



住所 / 南あわじ市津井 976 定休日 / 日曜日
 営業時間 / 9:00~16:00 (昼休憩 12:00~13:00)
 電話番号 / 0799-38-0348 FAX/0799-38-0901

淡路島の特産品、『淡路瓦』の製造元である株式会社タツミ。同社水産部では、自社工場で加工した南あわじ市産わかめを中心とした、様々な海産物を販売しています。鳴門海峡の潮流にもまれて育った南あわじ市産わかめは、肉厚で弾力があり、柔らかく歯ざわりが良いのが特徴。酢の物や汁物の具、サラダなど幅広くお使いいただけます。ご自宅用にはもちろん、お土産や贈答用にも！普段の食事に栄養満点の海の幸を取り入れてみませんか？ご注文はお電話・FAXで承っております。お気軽にご来店・お問合せください！

株式会社 タツミ 水産部 商品紹介

人気	南あわじ市産わかめ	300g	432円
	ヨード・カルシウム・ビタミンA等優れた栄養素を多量に含んだ低カロリー食品です	500g	648円
		1kg	1,235円
人気	南あわじ市産芽かぶ(冷凍)	300g	324円
	食物繊維・ミネラルの宝庫です。酢の物、サラダなどでどうぞ	500g	540円
		1kg	972円
人気	南あわじ市産くきわかめ	500g	250円
		1kg	450円
	味付けのり全形10枚分(8切80枚)		640円
	岩うに帆立貝ひも		432円
	子持ちちくらげ		378円
	大海の野菜		378円
	他		
	お電話またはFAXでご注文いただけます		



▲人気商品の南あわじ市産わかめ、芽かぶ、くきわかめ。サイズ別にご用意しています。(画像は500gのものです)



カット前の芽かぶ

▲自社工場だからこそ出来る丁寧な湯通しと、手作業による細やかな選別が美味しさの秘訣です。



▲様々な海産物商品を取り扱っております。ご予算・ご要望に合わせた詰め合わせも致します！



株式会社 タツミ 水産部

津井 幼稚園
 津井 郵便局
 西淡 グランド
 至 津
 至 阿波野
 西淡 小学校



今や誰もが一度は目にしたことがある？『アマビエ』。「疫病が流行したら私の姿を絵に書き写し人々に見せよ」という予言を残したと伝えられる妖怪です。日本の妖怪の中ではマイナーな存在でしたが、その特徴から2020年のコロナ禍において急速に知名度を上げることとなりました。今年の“猫”初めにはアマビエを描いてみるのもいいかもしれません。



IMOTO

井本産業株式会社

〒656-0143
 兵庫県南あわじ市中条中筋1578-2
 TEL. 0799(45)1031(代) FAX. 0799(45)1035
 (ホームページアドレス)http://www.imotosangyo.jp



ハートでおつきあい



井本産業 HP



リファイン HP

リフォームなら リファインあわじ緑 TEL: 0799(45)1555

コミュニケーション・ブリッジVol.318

2021.1

ユーカー通信



謹賀新年 丑



私たちは「ハートでおつきあい」をモットーに
 ここ淡路の快適な暮らしづくりと 産業振興のお手伝いに
 今年も一所懸命務めてまいります

令和三年

今年も一年よろしくお願ひします!

お客様担当チーム



製造・配送担当チーム



PanasonicリフォームClubリファインあわじ緑

IMOTO流 リフォームの知恵袋



～季節のお手入れ編～

季節にあわせてお家のお手入れ方法をご紹介します! お家を長持ちさせるには普段のお手入れが肝心です。一年を通して四季を楽しみながら、住まいをいつまでも快適空間にして過ごしましょう!

春 立春から梅雨にかけて

- ① 4～7月はシロアリの活動期間です。適宜業者に依頼して駆除や点検を。
- ② 梅雨に備え、排水口・溜めますの掃除をしましょう。
- ③ 湿度が低いため、壁紙・塗装のがれを直すのに良い季節です!

夏 梅雨明けから夏にかけて

- ① 窓から入る日射熱を、カーテンやブラインドで遮りましょう。
- ② 台風に向けて、屋根・雨樋・窓・排水溝などの点検をしましょう。
- ③ 梅雨明け以降は晴れる日が多くなるため、外部の塗装に適した季節です!

秋 残暑から晩秋にかけて

- ① 耐震のため、柱や壁の補強、屋根の軽量化などを検討しましょう。
- ② 爽やかな好天のもと、フローリングやカーペットのお手入れをしましょう。
- ③ すきま風を防止する、断熱材を活用するなどして、冬に備えましょう。

冬 初冬から立春にかけて

- ① 大掃除の際は、家具の裏や収納の奥など、普段あまり確認しない場所を意識して点検しましょう。
- ② 冬は部屋の空気がこもりがち。こまめな換気を心がけましょう。
- ③ 暖房による結露に注意しましょう!

今年も、リフォームはお任せ下さい! 一生懸命お客様のご要望にお応えして参ります。

本年もきちんとした仕事ができますよう、お正月から気持ちを引き締めてまいります!



技術担当チーム



暮らし応援担当チーム



業務支援担当チーム

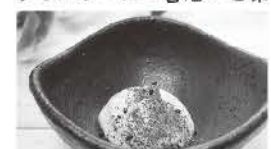
リフォーム担当チーム

簡単アレンジ&お手軽リメイク お餅を美味しく食べ切ろう

お餅の少し変わった食べ方や、リメイクレシピをご紹介します! 普段の食べ方には飽きてきた、という方はぜひ、試してみてくださいね!

砂糖醤油はもう飽きた? 混ぜて絡める変わり種!

◆マヨネーズ+醤油+七味



マヨネーズ…小さじ1/2
醤油…小さじ1
七味…少々～お好みで

◆オリーブオイル+塩胡椒



オリーブオイル…小さじ1
塩…少々
あらびき胡椒…少々

オープンでかんたん! 揚げずにさくさく塩あられ



切り餅…2個
塩…適量

- ① 切り餅を7mm角に切る。
- ② 天板にオープンシートを敷き、①を等間隔に並べる。
- ③ 150℃のオープンで20分焼く。
- ④ 焼き上がったら塩をまぶして完成。

お好みで抹茶やイチゴチョコをまぶせば三色のかわいい餅あられに♪

今年^{うしとし}は丑年!

《丑年はどんな年?》

牛は昔から酪農や農業など、人々の生活に身近な動物でした。大変な農作業も勤勉に手伝ってくれるその姿から、牛は「誠実さ」を象徴し、丑年は「物事を地道に進めること」に適した年といえるでしょう。また、十二支の始まりである子年の次の年であることから、「発展の前触れ(芽吹き)を表す年」と見ることもできます。

《丑年生まれの人とはどんな人?》

丑年生まれの人には、上述のような牛の特徴が当てはまると言われています。「真面目で誠実、物事を一步一步着実に進めることができる、我慢強い努力家タイプ」という丑年生まれの方は多いのではないのでしょうか。一方で、真面目過ぎるために「頑固で融通が利かない」「負けず嫌いで意地っ張り」といった短所が見られる場合もあるので注意。とはいえ、丑年の人には元々温厚な性格の人が多いため、たとえ誰かと衝突するようなことがあっても大事に発展することはあまりないでしょう。