

すてきな物件紹介

充実設備のペット共生住宅



パステルハイツA 7.4万円

所在地 / 南あわじ市八木大久保 722-7
 間取 / 2LDK 築年 / 平成 26年 5月
 敷金 / 148,000円 礼金 / 148,000円
 共益費 / 家賃に含む 駐車場 / 2台無料

南あわじ市八木にある **ペットOK** (基本的に犬または猫のみ、2匹まで) のアパートです。2LDKのメゾネットタイプで、くぐり抜けドアや換気扇付きのペットスペースを完備。約8畳の床下収納や約5.5畳のロフトなどその他の設備も充実しています。ぜひ、見学にお越しください!

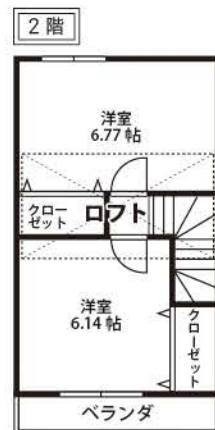
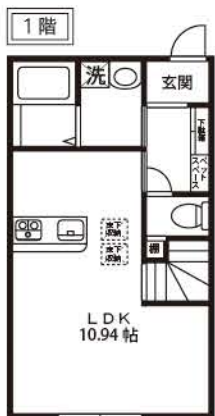


◀入ってすぐ、下駄箱の横にあるペットスペース(画像右)。換気扇付きなので、飼い主はバッチリです。

お問い合わせは
(有)レインボー不動産
 TEL. 0799-42-2193



◀その他詳細についてはHPにてご確認ください。お部屋のカラー写真もご覧いただけます。



▲お部屋にはペット用のくぐり抜けドア、1階には専用庭。ペットと気持ちよく暮らせるお部屋です。



繰り返し使える布マスクの洗い方をご紹介します! ①水をはった洗面器に衣料用洗剤(目安: 水 2L に対し 0.7g)を溶かし、マスクを10分つける。②マスクを取り出し軽く押し洗います。③洗面器に水をはりなおしてマスクをすすぐ。④水をはった洗面器に塩素系漂白剤(目安: 水 1L に対し 15ml) (ゴム手袋を着用)を溶かし、マスクを10分つける。⑤②を1回、③を2回繰り返す。⑥清潔なタオルで挟んで水気をとる。⑦形を整えて日陰で干す。洗濯は1日に1回、1枚ずつ洗うようにしましょう。

IMOTO

井本産業株式会社

〒656-0143
 兵庫県南あわじ市中条中筋1578-2
 TEL. 0799(45)1031(代) FAX. 0799(45)1035
 (ホームページアドレス)http://www.imotosangyo.jp



ハートでおつきあい



リフォームなら **リファインあわじ緑** TEL: 0799(45)1555



点つなぎで遊んでみよう!

1 から 162 までの数字を順番に線で結んでみよう。
 どんな絵が出てくるかな?
 できあがった絵はぬりえにして遊んでみてね!



お好きな日時に自宅へお届け! 買い出しいらすのウォーターワン

ミネラルをたっぷり含んだ最高品質の「純天然アルカリイオン水」をお届けいたします!

Water One ウォーターワンの便利な使い方

氷作りに!
お酒やアイスコーヒーに。塩素を含まず、硬度が低いウォーターワンは透き通ったおいしい氷を作ることができます。
※製氷皿推奨。製氷機によってはミネラルウォーター不可のものがあるのでご注意ください。

温水機能が便利!
カップスープやお味噌汁に。1人分だけ作りたい時の少量のお湯を沸かす手間がなくなり、煮沸の必要がなく、温度調節も簡単なので赤ちゃんのミルク作りにもピッタリ。

お米を炊くときに!
ウォーターワンは「軟水」。お米の吸水を促進し、ふっくらつやつやに炊き上げます。ガス炊飯器を使えばいっそうおいしく!

災害用の備えとして!
停電時でも水を出せるので備蓄水としてご活用いただけます。
※停電時は常温の水になります。

ウォーターワン島根
良質な温泉地帯、島根県浜田市金城で採水されたこのお水は純天然アルカリイオン水です。ミネラルを壊さないよう非加熱処理を行った新鮮なお水を、そのままボトルングしています。

1ヶ月 **3,300円** (税別)
1配送 12L ボトル × 2
※3年パックの場合

スリムなJLサーバー
お子様の火傷防止に!
業界初! 安全スライドカバー
安全スライドカバーで温水ボタンを隠すことで温水が出せなくなります。スライドカバーにはキーロックがついており3重の安全性を備えています。

床置タイプ
H125.5cm×W31.5cm×D31.5cm

新規ご契約キャンペーン中!

入会費・年会費 **0円**

サーバーレンタル料 **無料**

12L ボトル × 2 プレゼント!

初めてのうちに! 無料お試し! お気軽にお電話ください!

安全に、安心してガスをお使いいただくために LPガス設備定期保安調査 にご協力ください

ガス定期保安調査とは…お客様にガスを安全にお使いいただくため、法律にもとづき4年に1度以上、次のような点検・調査を行います。

供給設備点検
ガス漏れがないかなど、ガスメーターやポンペを点検。

消費設備点検
ガス器具、給排気、ホース、配管などを点検。

Q.1 費用はかかりますか? — **無料です。**

Q.2 どのくらいの時間がかかるの? — **30分程度です。**

Q.3 誰が検査をするのですか?
— 「認定保安機関」の当店社員または(有)兵庫ガステクノより、点検員がお伺いします。

点検員がお伺いした際はお立合いにご協力をお願いいたします。

Panasonic リフォームClub リファインあわじ緑 IMOTO 流 リフォームの知恵袋

~カビ対策・カビ発生の予防ポイント~
春風の心地よい季節になりました。毎日しっかり掃除しているつもりでも、いつの間にか生えているカビ。今回は、生えてしまったカビの徹底的な除去・除菌対策をご紹介します。

<カビが繁殖する3つの条件>

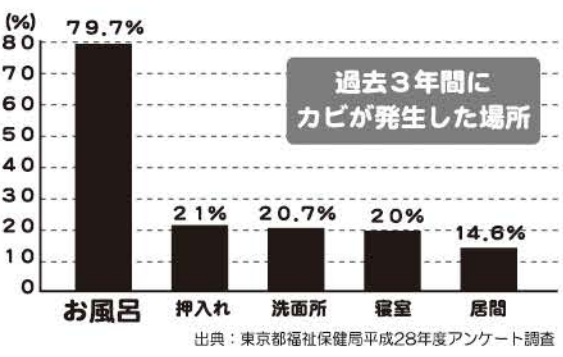
- ① 20~30℃前後の温度
- ② 70%以上の湿度
- ③ 汚れやホコリ、食品の食べカスなどの栄養分

~カビを除去する方法と除菌ポイント~

① 頑固な水回りのカビはカビ取り剤か漂白剤を!
パッキンなどの頑固な黒カビは次亜塩素酸水のカビ取りを吹き付け、ラップを密着させてパックし、時間をおくと効果的です。
※マスクとゴム手袋の着用を忘れずに!

② カーテンのカビを取るには?
カーテンは、月に1回~年に4回程度の洗濯を。洗濯後よく乾いたらエタノールスプレーを吹き付け除菌しましょう!

③ 衣類・布団についたカビを取るには?
換気しながら、洋服用ブラシを軽くかけてカビ胞子を落とし、タオルにエタノールを含ませてたたくようにふき取りましょう。収納には中にものを詰めすぎないよう注意し、時々少しだけ扉を開けておくことを習慣に!



梅雨に入ってカビが一気に繁殖を始める前に
**こまめな毎日のお手入れで
逃さずカビを除去しましょう!**

隙間時間にカンタンお手軽! 座ったままでストレッチ!

☑ 血流を良くして眠気覚ましに! 「エア懸垂」

- ① 頭上にバーがあると想定して、イスに座ったまま両手を肩幅に開き、バーを掴みます。
- ② 体を持ち上げるイメージで、両腕をゆっくり肩の位置まで下げます。
- ③ ゆっくり腕を戻します。
- ④ ①~③を10回繰り返します。

☑ 腰痛予防に! 「ツイストストレッチ」

絵のように右脚を組んで右手でイスの背もたれをつかみ、息をゆっくり吐きながら上半身をねじります。この時左手は右脚を引っ張るように押さえておきましょう。30秒キープした後ゆっくり元の姿勢にもどり、左右を入れ替えて繰り返します。左右1回ずつを5セットが理想的です。

自宅で過ごす時間が増えがちな方、デスクワークで運動不足が気になる方に、イスに座ったままでできるカンタンストレッチをご紹介します!

☑ 足のむくみに! 「足関節ストレッチ」

つま先を上げる運動と、かかとを上げる運動を数回繰り返します。それぞれ15秒ずつキープしましょう。1時間おきに行うのが理想的です。

加えて膝裏のくぼみや脚の付け根、ふくらはぎを両指でほぐすようにマッサージするとより効果的です。

☑ 姿勢改善に! 「膝関節ストレッチ」

絵のようにイスに浅く腰掛け、ももの後ろの筋肉を伸ばすイメージで片膝を伸ばします。この時両手は膝を曲げるほうの脚に添えておきます。背筋もしっかり伸ばし、猫背にならないよう注意しましょう。30秒キープしたらゆっくり元の姿勢に戻し、左右を入れ替えて繰り返します。