

このコーナーに掲載するおいしいお店、すてきなお店

大募集!!

ユーカリ通信であなたのお店を紹介しませんか?

いつもご愛読ありがとうございます。毎月ご紹介している『すてきなお店ご紹介コーナー』に掲載をご希望されるお店を募集しています。お店の所在地・営業時間・おすすめの品々、特色や地域の方々にPRする点などをご紹介しします。過去に紹介したことのあるお店でも大歓迎!「ここが変わったよ!」、「リフォームしたよ!」、「新しいメニューが増えたよ!」、「メンバーが変わったよ!」、「特典があるよ!」など、お気軽にお声がけください。皆様からのご応募お待ちしております!



大人気のコーナーです
たくさんのご応募
お待ちしております!



お問い合わせは...

井本産業(株) TEL: 0799-45-1031 まで!

後日、取材・撮影にお伺いします。※掲載料は無料です。



フライパンで作るりんごのおやつ「りんご飴チップス」の紹介です。

- ① 洗って4等分にしたりんごをスライスする。
- ② フライパンにスライスしたりんごを1枚づつ乗せ、グラニュー糖を適量ふりかける。
- ③ グラニュー糖が溶けてきたらりんごを裏返し、再びグラニュー糖をふりかける。
- ④ グラニュー糖が飴色になってきたらりんごをクッキングシートに1枚づつ並べ、固まるまで乾かして完成。ぜひ、作ってみてください!



IMOTO

井本産業株式会社

〒656-0143

兵庫県南あわじ市中条中筋1578-2

TEL. 0799(45)1031(代) FAX. 0799(45)1035

(ホームページアドレス) <http://www.imotosangyo.jp>



ハートで
おつきあい



井本産業 HP



リファイン HP

リフォームなら リファインあわじ緑 TEL: 0799(45)1555



~淡路島をめぐる~ もみじ狩りにでかけよう!

スポーツの秋、食欲の秋、芸術の秋...やる事が目白押しですが、そろそろ夏の暑さも鳴りを潜め、紅葉が色づきはじめる頃。今しかできない『もみじ狩り』に出かけてみるのはいかがでしょう。淡路島内の紅葉スポットをご紹介します!

みょうごいし 名号石

知る人ぞ知る紅葉スポットであるという名号石(みょうごいし)。そばを流れる陀仏川(だぶつがわ)の源流に位置し、美しい紅葉がその渓流を染め上げます。道路は整備されているものの車の対向は難しい細さ。傾斜は比較的緩やかなので、徒歩での散策がオススメです。



所在: 洲本市宇山

とうさんじ 東山寺

本尊に千手観音像、別尊に国の重要文化財に指定されている薬師如来像、十二神将像を祭祀するお寺です。紅葉に彩られた境内は圧巻の光景。期間限定で夜間のライトアップも実施されているようです。また、毎年11月23日には境内にて「もみじ祭り」が開催されます。



所在: 淡路市長澤1389

なりあいじ 成相寺

国の重要文化財に指定されている薬師如来像を本尊とするお寺です。敵かな境内と色づく紅葉は情緒あふれる風景を生み出します。来訪の際は紅葉のほか、境内正面にそびえるイブキの木も要チェック。その樹齢は数百年にも及び、市の天然記念物に指定されています。



所在: 南あわじ市
八木馬回 396

11月下旬
、
12月上旬
が見頃です!



冬支度
できてますか？

あったか ガスファンヒーターリース

石油ファンヒーターとはここが違う！

月々
500円
ワンコインで
1ヶ月だけの
お試しリースも可能！

- ①寒い朝もスイッチポンで速攻暖房！
- ②点火時のイヤな臭いなし！
- ③給油の手間なし！
- ④軽量スリムで持ち運びラクラク！
- ⑤使わない期間は当社で清掃・お預かり！



リースでも/ガス代が1年中おトクになる
ガス暖房機設置住宅用ガス料金
が適用できます！



お気軽に
お問い合わせ
ください！

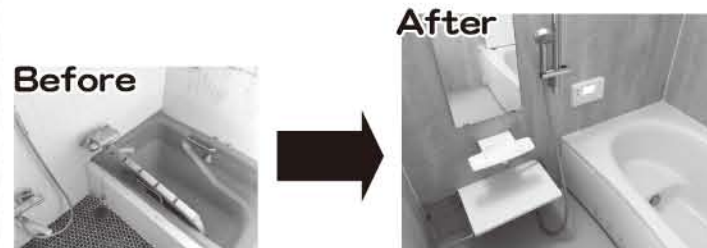
■ Panasonic リフォーム Club リファイン あわじ緑

IMOTO 流 ステキリフォーム



ご紹介コーナー ～浴室・トイレ改修編～ 南あわじ市I様

タイル貼りのお風呂が寒いのでユニットバスにしたい、トイレが勝手口の外にあるせいで湿気が酷く、トイレのたびに外に出るのも面倒なので室内に移動したい、とのご相談をお受けしました。



▲外部にあったトイレを解体し、そのスペースを利用しユニットバスを設置。タイル張りのお風呂をユニットバスに改修することでお風呂場の寒さを解消！木目調の壁がより暖かい雰囲気を出しています。

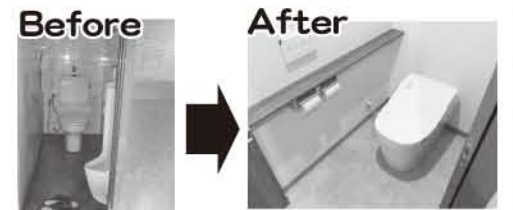
▶蓋が自動開閉の便器を設置し、トイレ入り口扉を引き戸に変更。見栄えだけでなく実用性の高いトイレになりました！

<工事内容>

- 設備機器
 - ・システムバス (Panasonic オフローラ)
 - ・便器 (Panasonic アラウーノL150)
 - ・洗面化粧台 (タカラスタンダード ファミージュ)
 - ・エコキュート (Panasonic 460Lタイプ)
- 付帯工事
 - ・間取り変更、バリアフリー化、勝手口扉交換

工事金額
400万円

工事期間
20日



いまから備える！ インフルエンザ予防

秋から冬にかけて猛威をふるうインフルエンザ。手洗い・うがいに加えて、普段から気をつけておきたい予防法をご紹介します！

1. マスクで予防

インフルエンザの感染経路で多いのが感染者の咳やつばなどを介する『飛沫感染』。マスクを着用することで、唾液とウイルスが一緒になった飛沫をある程度防ぐことができます。ただし、マスクにウイルスが付着する可能性があるため、定期的に取り換える、取り換える際はマスクの表面に触れないようゴム紐をもって素早く捨てる、などの注意が必要です。



2. のど飴で予防

のどの乾燥はウイルスを防御する力を低下させてしまいます。のど飴をなめることで唾液が分泌され、手軽にのどの潤いを保つことができます。その他こまめなうがいや、加湿器の使用、マスクを着用するといった方法も、のどの乾燥を防ぐために効果的です。



3. 歯磨きで予防

歯磨きが不十分だと発生する口腔内細菌は、『ノイラミニダーゼ』や『プロテアーゼ』という酵素を生成します。これらの酵素はインフルエンザウイルスの増殖を促進させる作用があるため、口腔内を清潔に保っておくことはインフルエンザの予防法としてとても重要なのです。普段の歯磨きはもちろん、この時期は食後や就寝前など、特に丁寧な口腔ケアを心がけましょう。



「すのこで簡単！」

DIY教室 を開催しました！

7月27日、エアロスペース小会場で「すのこで簡単！DIY教室」を開催しました！当日はウッドラックやウッドボックスといった、すのこを使った家具づくりをお楽しみいただきました。ご参加いただいたお客様からは「完成できてとてもうれしかったです。また何か作って見たいと思います。」「色々な想いのつまったウッドラックができました。飾るのが楽しみです。」といったお声をいただきました。



これからも当店では様々なイベントを企画してまいります。ぜひお気軽にご参加ください！

